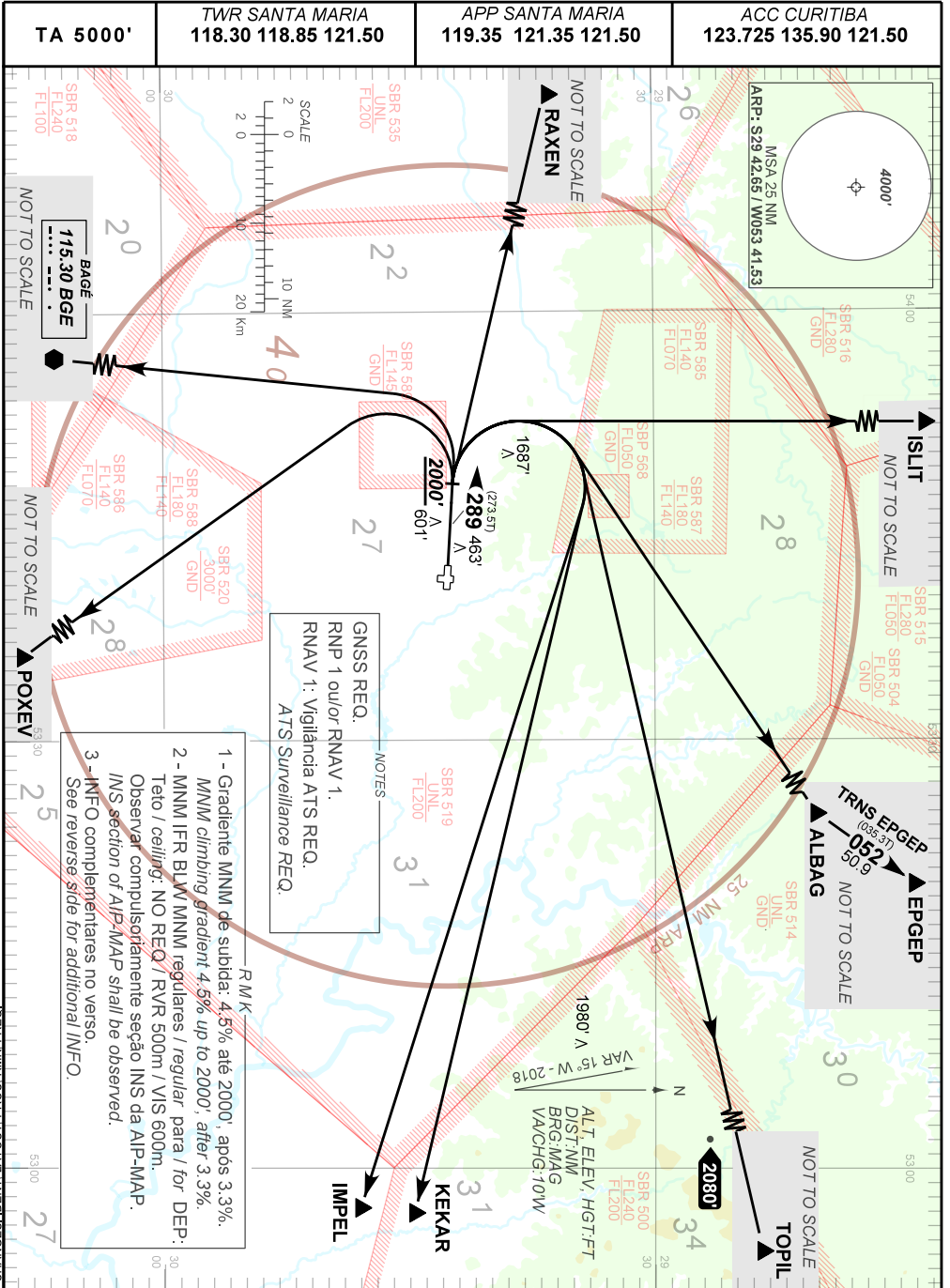


RNAV ALBAG 2A - BGE 1C - IMPEL 2A - ISLIT 2A
KEKAR 2A - POXEV 1B - RAXEN 2A - TOPIL 2A

AD ELEV: 289'



CHANGES: IDENT, PROC, RMK, FREQ.

RMK

- 4 - Observar os espaços aéreos representados na carta. Em caso de ativação, o procedimento não deverá ser utilizado sem autorização ATC específica.
Be aware of airspace constraints on the chart. If any activated, do not execute without specific ATC clearance.
- 5 - Não utilizável quando EAC SBR589 estiver ativado.
Not available when EAC SBR589 is activated.