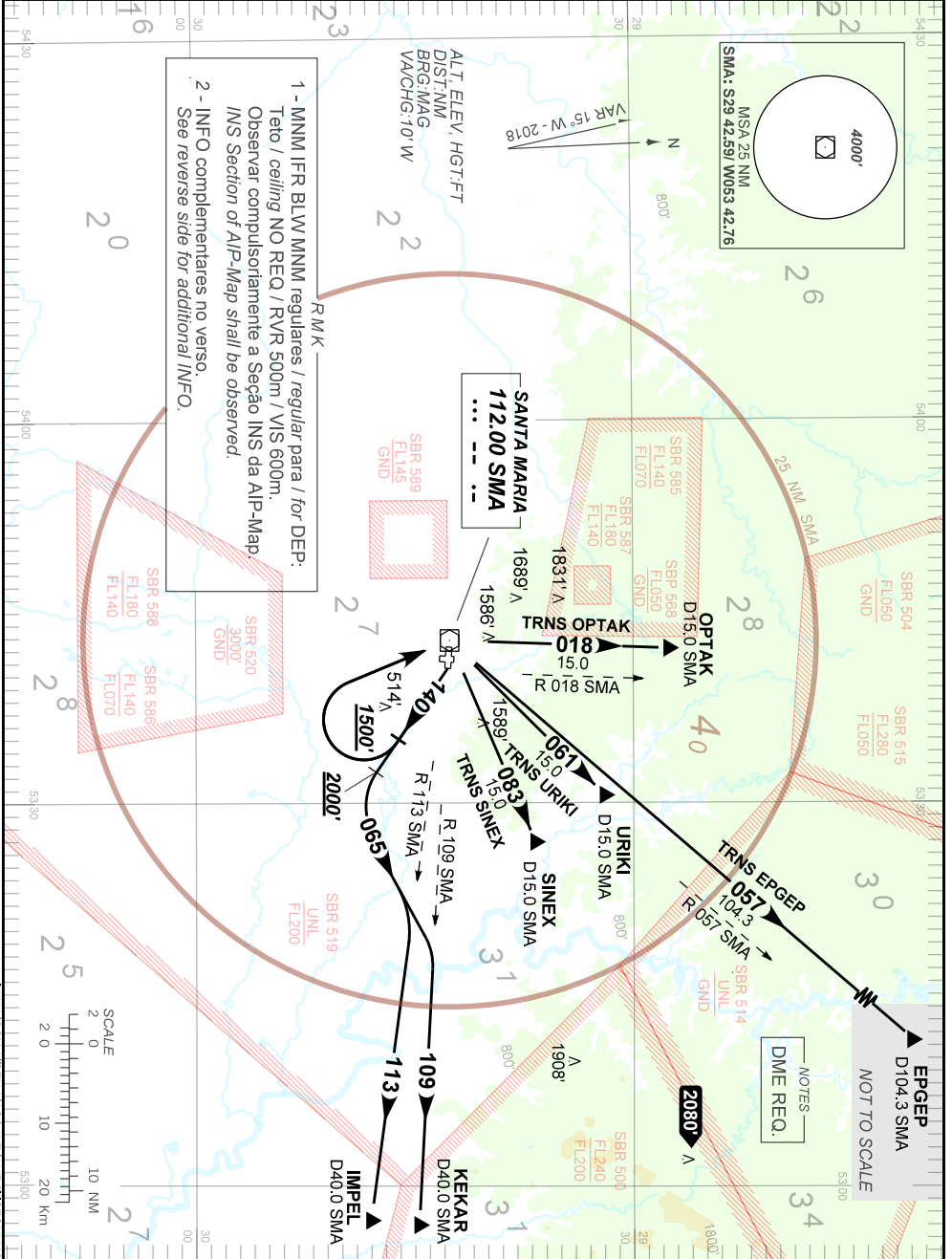


STANDARD DEPARTURE CHART
INSTRUMENT (SID)

SANTA MARIA / Santa Maria (SBSM)
RWY 11
IMPEL 1D - KEKAR 1D - SMA 1B

AD ELEV: 289'

TA 5000'	TWR SANTA MARIA 118.30 118.85 121.50	APP SANTA MARIA 119.35 121.35 121.50	ACC CURITIBA 123.725 135.90 121.50
----------	---	---	---------------------------------------



CHANGES: IDENT, LAYOUT, FREQ, PROC, RWK

— R M K —

- 3 - Atenção - rumo da pista e proa de decolagem não são coincidentes.
Warning - runway and departure heading are not coincident.
- 4 - SID SMA 1B: IAS MAX 250KT até VOR SMA / *up to SMA VOR.*
SID KEKAR 1D: IAS MAX 250KT até passar 2000' / *until passing 2000'.*
SID IMPEL 1D: IAS MAX 250KT até passar 2000' / *until passing 2000'.*
- 5 - Observar os espaços aéreos representados na carta. Em caso de ativação, o procedimento não deverá ser utilizado sem autorização ATC específica.
Be aware of airspace constraints on the chart. If any activated, do not execute without specific ATC clearance.