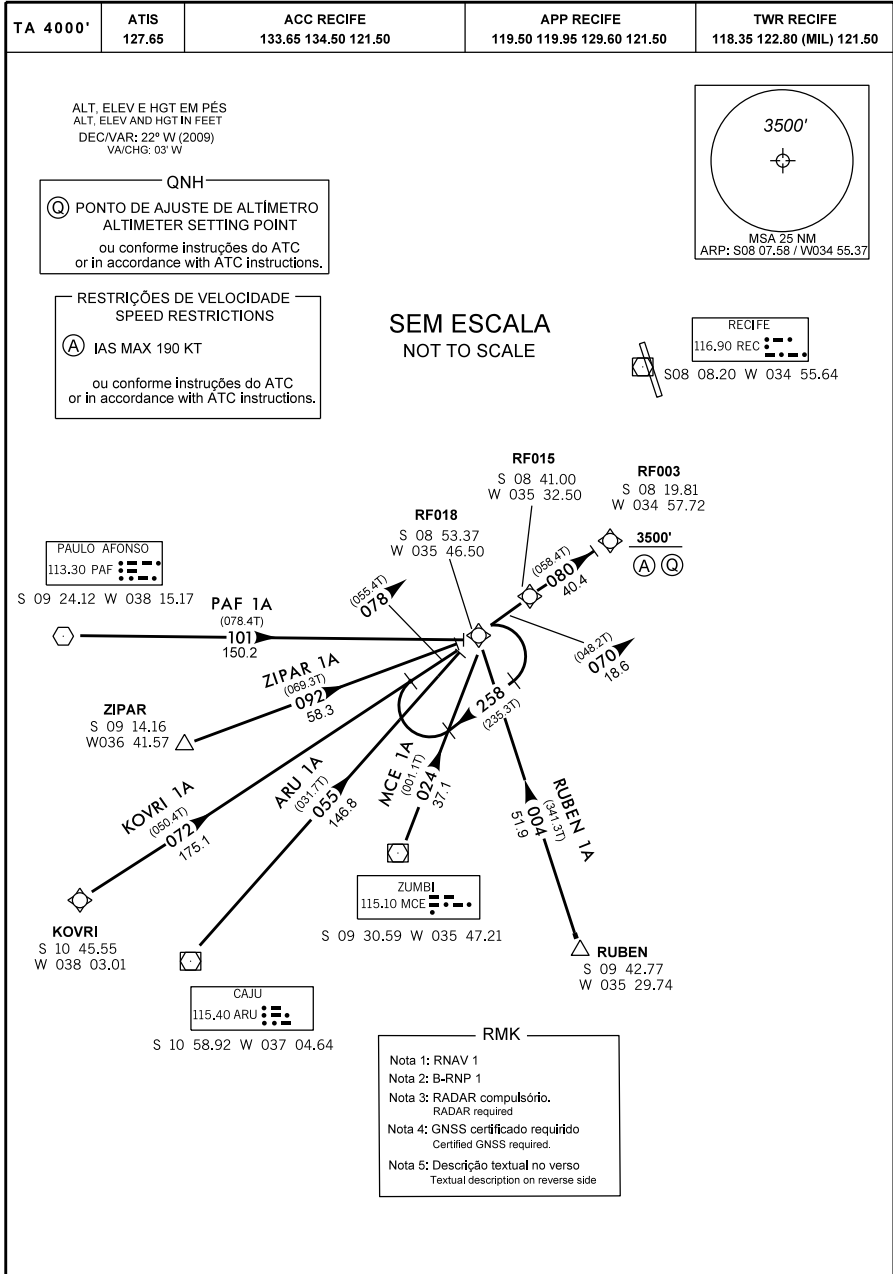


CARTA DE CHEGADA PADRÃO
 POR INSTRUMENTOS (STAR)
 STANDARD ARRIVAL CHART
 INSTRUMENT (STAR)

RECIFE / GUARARAPES - GILBERTO FREYRE, INTL (SBRF)
 RWY 36
 RNAV ARU 1A - KOVRI 1A - MCE 1A
 PAF 1A - RUBEN 1A - ZIPAR 1A



DEPARTAMENTO DE CONTROLE DO ESPAÇO AEREO - COMAER - BRASIL

CARTA DE CHEGADA PADRÃO
POR INSTRUMENTOS (STAR)
STANDARD ARRIVAL CHART
INSTRUMENT (STAR)

RECIFE / GUARARAPES - GILBERTO FREYRE, INTL (SBRF)

RWY 36

RNAV ARU 1A - KOVRI 1A - MCE 1A
PAF 1A - RUBEN 1A - ZIPAR 1A

INSTRUÇÕES DE CHEGADA

I - CHEGADA ARU 1A:

APÓS VOR FLY-BY CAJU VOAR (TF) NO RUMO 055 POR 146.8 NM PARA O WAYPOINT FLY-BY RF018. ENTÃO...

II - CHEGADA KOVRI 1A:

APÓS INTERSEÇÃO KOVRI VOAR (TF) NO RUMO 072 POR 175.1 NM PARA O WAYPOINT FLY-BY RF018. ENTÃO...

III - CHEGADA MCE 1A:

APÓS VOR FLY-BY ZUMBI VOAR (TF) NO RUMO 024 POR 37.1 NM PARA O WAYPOINT FLY-BY RF018. ENTÃO...

IV - CHEGADA PAF 1A:

APÓS VOR FLY-BY PAULO AFONSO VOAR (TF) NO RUMO 101 POR 150.2 NM PARA O WAYPOINT FLY-BY RF018. ENTÃO...

V - CHEGADA RUBEN 1A:

APÓS INTERSEÇÃO FLY-BY RUBEN VOAR (TF) NO RUMO 004 POR 51.9 NM, PARA O WAYPOINT FLY-BY RF018. ENTÃO...

VI - CHEGADA ZIPAR 1A:

APÓS INTERSEÇÃO FLY-BY ZIPAR VOAR (TF) NO RUMO 092 POR 58.3 NM, PARA O WAYPOINT FLY-BY RF018. ENTÃO...

...INTERCEPT (TF) O RUMO 070 E VOAR (TF) POR 18,6 NM PARA WAYPOINT FLY-BY RF015. APÓS RF015, INTERCEPT (TF)
O RUMO 080 E VOAR POR 40,4 NM PARA O WAYPOINT FLY-BY RF003, MÍNIMO 3500'.

ARRIVAL INSTRUCTIONS

I - ARU 1A ARRIVAL:

AFTER CAJU VOR FLY-BY, FLY (TF) ON COURSE 055 FOR 146.8 NM TO WAYPOINT FLY-BY RF018. THEN...

II - KOVRI 1A ARRIVAL:

AFTER KOVRI INTERSECTION FLY-BY, FLY (TF) ON COURSE 072 FOR 175.1 NM TO WAYPOINT FLY-BY RF018. THEN...

III - MCE 1A ARRIVAL:

AFTER ZUMBI VOR FLY-BY, FLY (TF) ON COURSE 024 FOR 37.1 NM TO WAYPOINT FLY-BY RF018. THEN...

IV - PAF 1A ARRIVAL:

AFTER PAULO AFONSO VOR FLY-BY, FLY (TF) ON COURSE 101 FOR 150.2 NM TO WAYPOINT FLY-BY RF018. THEN...

V - RUBEN 1A ARRIVAL:

AFTER RUBEN INTERSECTION FLY-BY, FLY (TF) ON COURSE 004 FOR 51.9 NM TO WAYPOINT FLY-BY RF018. THEN...

VI - ZIPAR 1A ARRIVAL:

AFTER ZIPAR INTERSECTION FLY-BY, FLY (TF) ON COURSE 092 FOR 58.3 NM TO WAYPOINT FLY-BY RF018. THEN...

...INTERCEPT (TF) ON COURSE 070 AND FLY FOR 18.6 NM TO WAYPOINT FLY-BY RF015. AFTER RF015, FLY (TF)
ON COURSE 080 FOR 40.4 NM TO WAYPOINT FLY-BY RF003, MINIMUM 3500'.