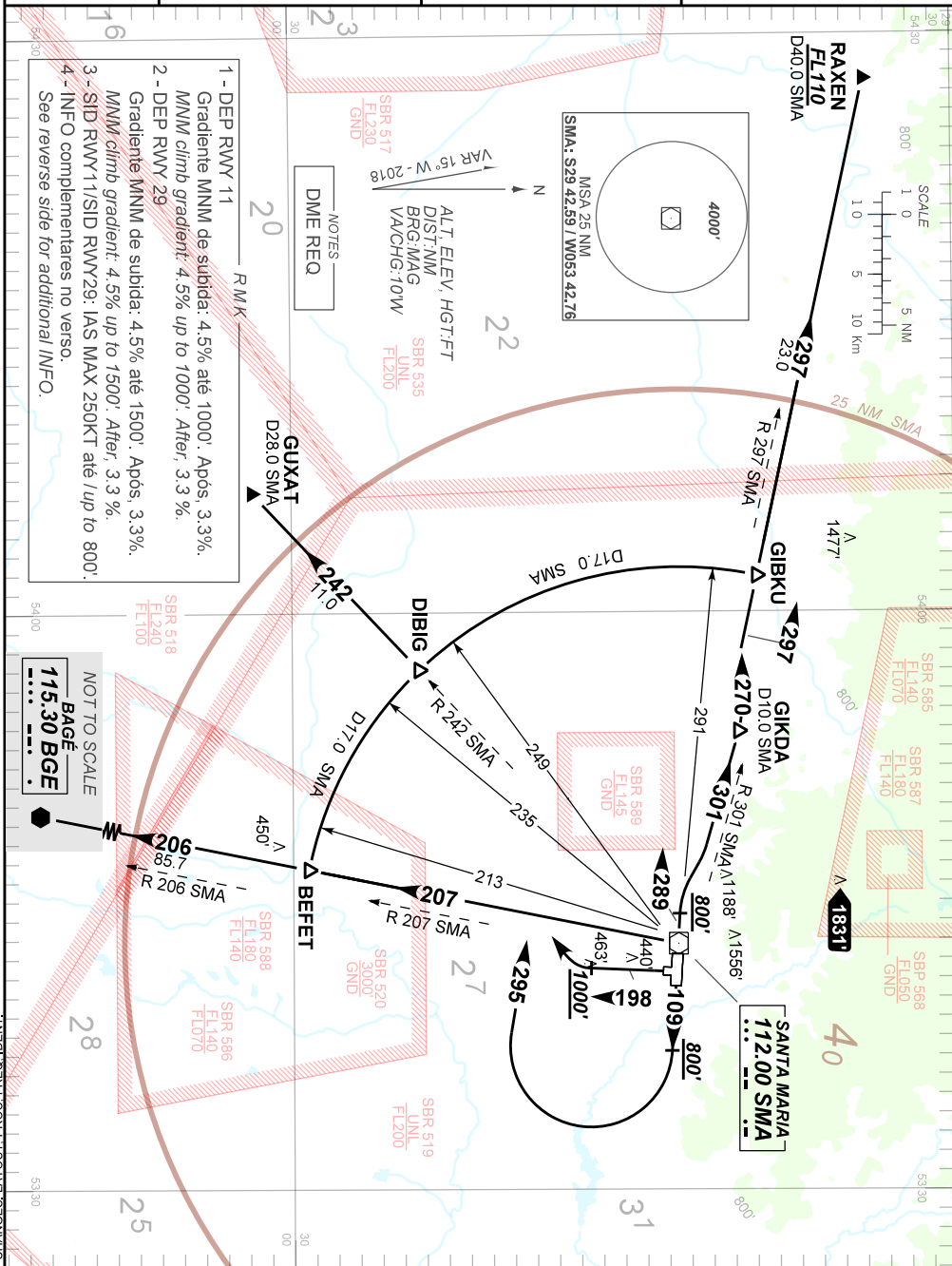


STANDARD DEPARTURE CHART
INSTRUMENT (SID)

SANTA MARIA / Santa Maria (SBSM)
RWY 11/20/29
AD ELEV: 289'

AD ELEV: 289'

TA 5000'	TWR SANTA MARIA 118.30 118.85 121.50	APP SANTA MARIA 119.35 121.35 121.50	ACC CURITIBA 123.725 135.90 121.50
----------	---	---	---------------------------------------



— RMK —

- 5 - MNM IFR BLW MNM regulares /regular para / for DEP:
Teto / ceiling : NO REQ / RVR 500m / VIS 600m.
Observar compulsoriamente a Seção INS da AIP-MAP.
INS section of AIP-MAP shall be observed
- 6 - Observar os espaços aéreos representados na carta. Em caso de ativação, o procedimento não deverá ser autorizado sem autorização ATC específica.
Be aware about airspace constraints on the chart. If any activated, do not execute without specific ATC clearance.
- 7 - Utilizável mesmo com o EAC SBR589 ativado.
Available even with EAC SBR589 activated.
- 8 - Obstáculos próximos não considerados para o cálculo do gradiente (PDG):
Close-in obstacles not considered for procedure gradient (PDG):
Árvores / Trees : a partir de / from THR 02, AZM 136, DIST 75m, ELEV 300'.
Árvores / Trees : a partir de / from THR 11, AZM 276, DIST 1534m, ELEV 441'.