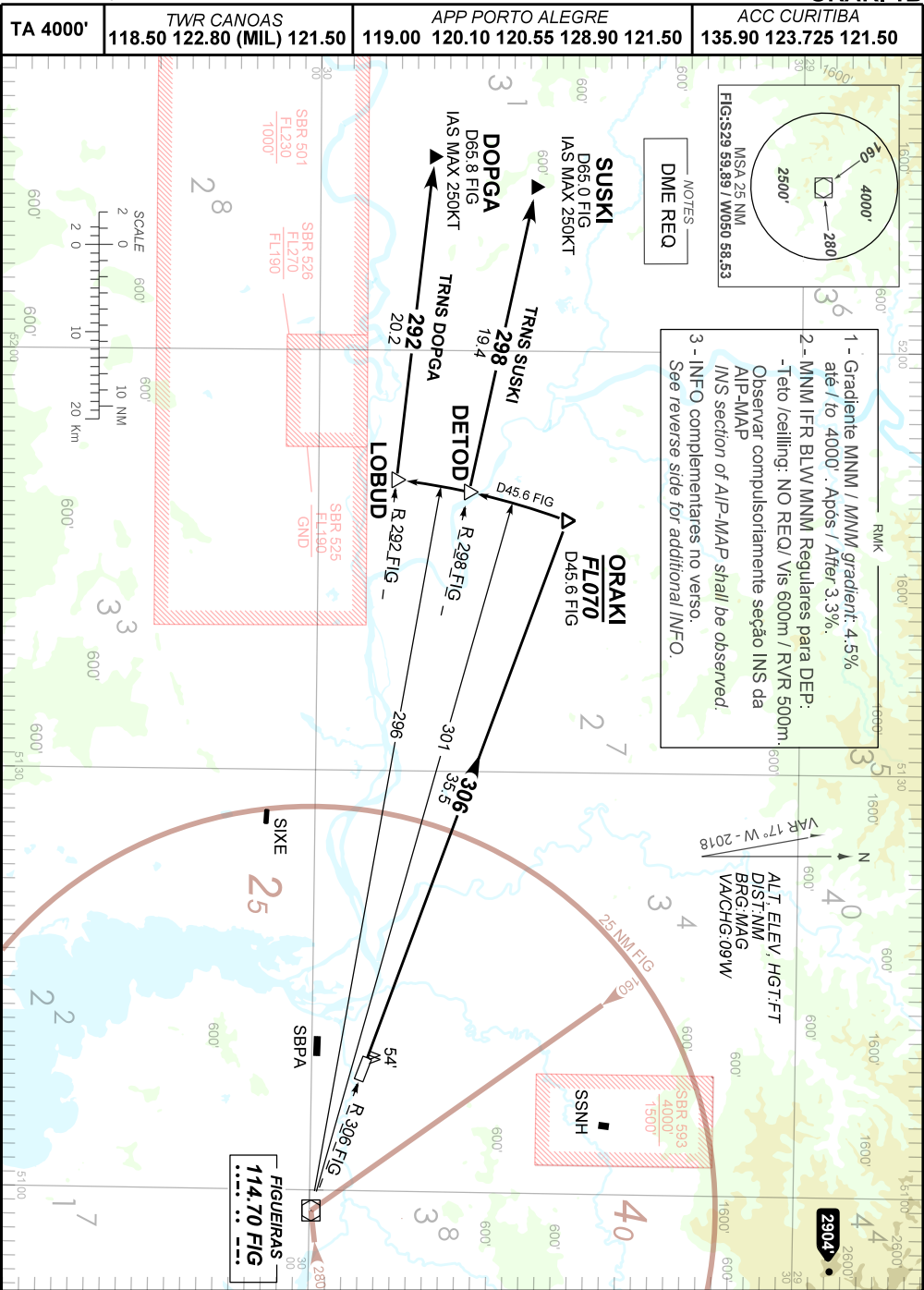


AD ELEV:26'



CHANGES: NEW CHART

RMK

5 - Gradiente superior a 3.3% devido à restrição de espaço aéreo.

*Climb gradient greater than 3.3% due to airspace restrictions.*

6 - Obstáculos próximos não considerados para o cálculo do gradiente de subida:

*Close-in obstacles not considered to climb gradient computations:*

*- DEP RWY 30: Árvores/Trees: Dist 150 m THR 12 AZM 344 - ELEV 54 ft;*

7 - TRNS DOPGA não utilizável quando, pelo menos, um dos seguintes Espaços Aéreos Condicionados estiverem ativados: SBR501, SBR525 ou SBR526.

*DOPGA TRNS not available when, at least, one of the following Conditioned Airspace is activated:*

*SBR501, SBR525 or SBR526.*

CHANGES: NEW CHART.