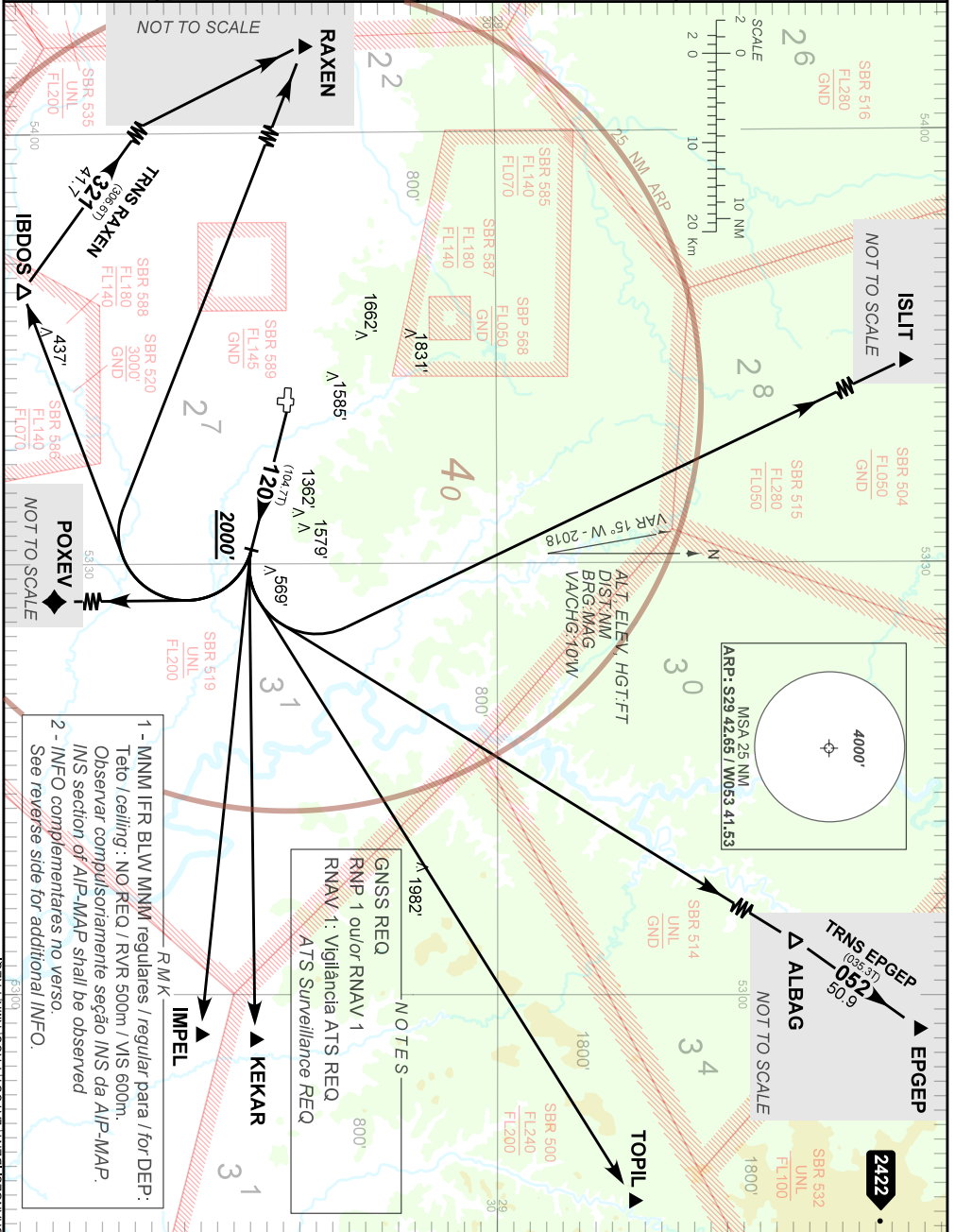


**RNAV ALBAG 1B - IBDOS 1A - IMPEL 1C - ISLIT 1B**  
**KEKAR 1C - POXEV 1A - RAXEN 1C - TOPIL 1B**

AD ELEV: 289'

<b>TA 5000'</b>	<b>TWR SANTA MARIA</b> 118.30 118.85 121.50	<b>APP SANTA MARIA</b> 119.35 121.35 121.50	<b>ACC CURITIBA</b> 123.725 135.90 121.50
-----------------	--	--	--



1 - MNM IFR BLW MNM regulares / regular para / for DEP. Teto / ceiling : NO REQ / RVR 500m / VIS 600m. Observar cumprimento seção INS da AIP-MAP. INS section of AIP-MAP shall be observed  
2 - INFO complementares no verso. See reverse side for additional INFO.

**NOTES**  
GNSS REQ  
RNP 1 ou RNP 1  
RNAV 1: Vigilância ATIS REQ  
ATIS Surveillance REQ

CHANGES: IDENT, LAYOUT, PROC, RMK, FREQ.

— R M K —

3 - Observar os espaços aéreos representados na carta. Em caso de ativação, o procedimento não deverá ser autorizado sem autorização ATC específica.

*Be aware about airspace constraints on the chart. If any activated, do not execute without specific ATC clearance.*

4 - Atenção, rumo da pista e proa de decolagem não são coincidentes.

*Warning, runway and departure heading are not coincident.*