

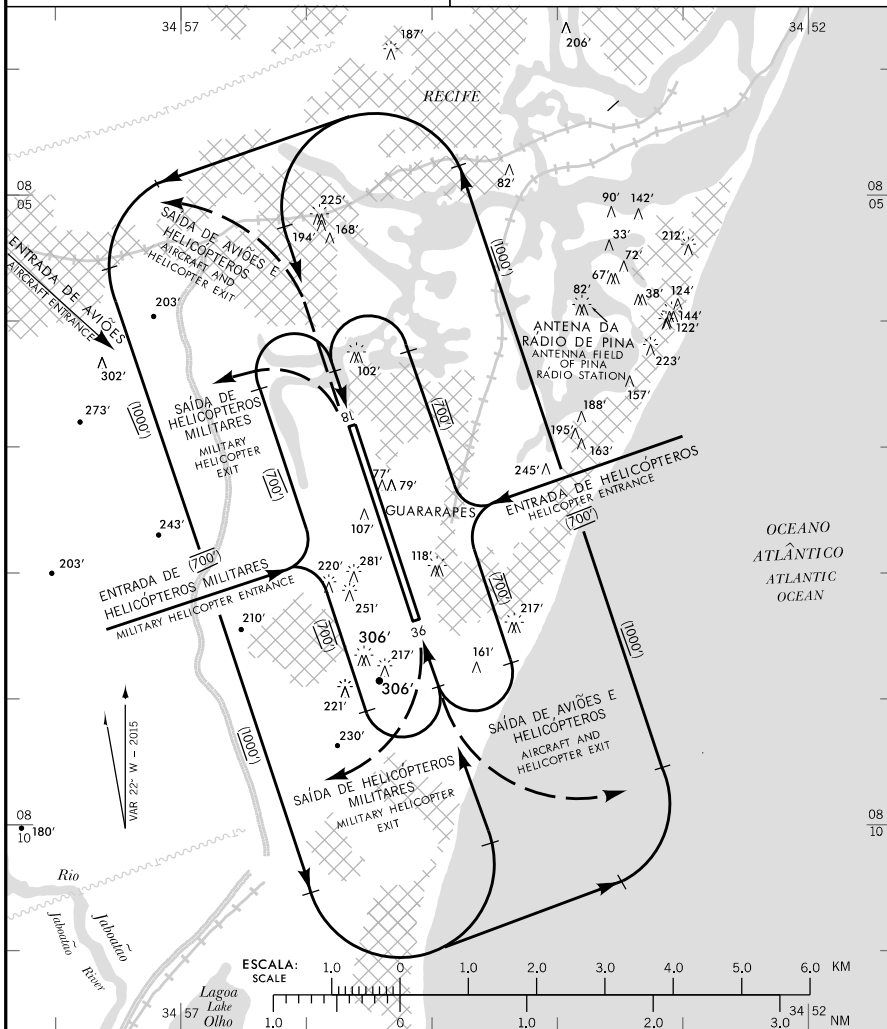
**VAC - SBRF**

**RWY 18/36**

**ELEV 33'**

ATIS	127.65
APP	RECIFE 119.50 119.95 129.60 121.50

TWR RECIFE	118.35 122.80 (MIL) 121.50
GNDC	121.85



RMK:

- 1 - POUSOS E DECOLAGENS DE HELICÓPTEROS CIVIS PODERÃO SER EFETUADOS UTILIZANDO-SE A RWY EM USO, OU TAXIWAY M E C, DE ACORDO COM INSTRUÇÕES DA TWR.
- 1 - CIVIL HELICOPTERS LANDING AND DEPARTURE SHALL TAKE PLACE MAKING USE OF THE USEABLE RWY OR TAXIWAY M AND C, ACCORDING TO TWR INSTRUCTIONS.
- 2 - PROIBIDAS, INDEPENDENTE DO LOCAL DE POUSO OU DECOLAGEM, APROXIMAÇÕES E/OU SAÍDAS SIMULTÂNEAS.
- 2 - SIMULTANEOUS EXITS AND/OR APPROACHES ARE FORBIDDEN, INDEPENDENTLY OF LANDING OR DEPARTURE PLACE.
- 3 - PROIBIDO SOBREVÔO, ABAIXO DE 1000' DE ALTURA DO CAMPO DE ANTENAS DA ESTAÇÃO RÁDIO DE PINA (SETOR NE DO AERÓDROMO).
- 3 - OVERFLING, BELOW 1000' HIGH, OF ANTENNA FIELD OF PINA RÁDIO - STATION (NE SECTOR OF AD) IS FORBIDDEN.
- 4 - HEL EFETUANDO CIRCUITO DE TFC OBS FORTE CORRENTE DE AR QUENTE (JET BLAST) ASCENDENTE NA VERTICAL DA TWY HOTEL HR MON TIL FRI 1000/2100.
- 4 - HEL PERFORMING TRAFFIC PATTERN OBS JET BLAST ASCENDING UPRIGHT FROM HOTEL TWY HR MON TIL FRI 1000/2100.

**INTENCIONALMENTE EM BRANCO**  
INTENTIONALLY LEFT BLANK