

STANDARD DEPARTURE CHART
INSTRUMENT (SID)

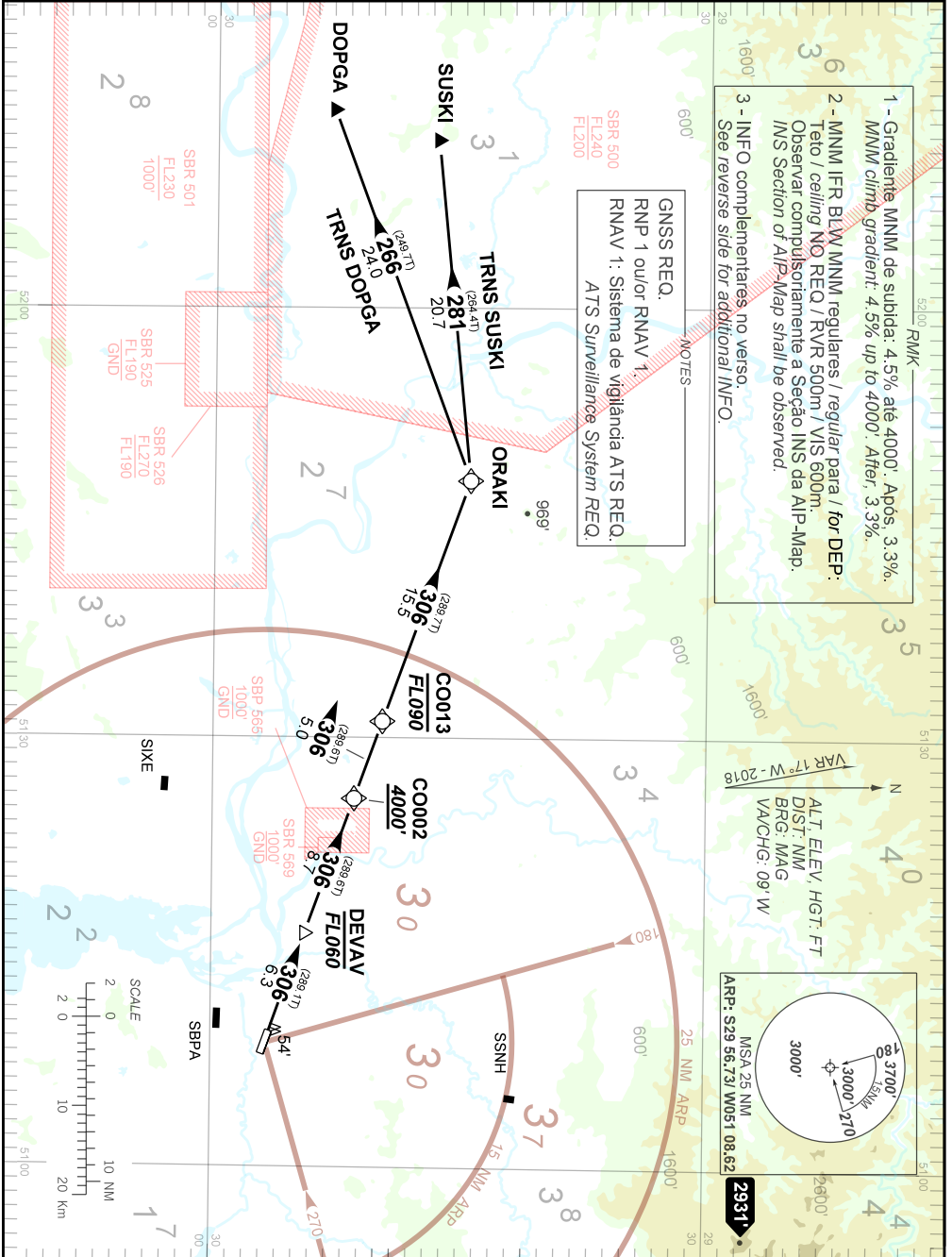
PORTO ALEGRE / Canoas, MIL (SBCO)

RWY 30

RNAV ORAKI 1A

AD ELEV: 26'

TA 4000'	TWR CANOAS			APP PORTO ALEGRE			ACC CURITIBA			
	118.50	122.80 (MIL)	121.50	119.00	120.10	120.55	128.90	121.50	135.90	123.725



— RMK —

- 4 - Obstáculos próximos não considerados para o cálculo do gradiente MNM de subida:
Close-in obstacles not taken into account on climb gradient calculation:
Árvores / Trees: a partir de / from THR12, AZM344, DIST 150m, ELEV 54'.
- 5 - TRNS DOPGA não utilizável quando, pelo menos, um dos seguintes Espaços Aéreos Condicionados estiverem ativados: SBR501, SBR525 ou SBR526.
DOPGA TRNS not available when, at least, one of the following Conditioned Airspace is activated:
SBR501, SBR525 or SBR526.
- 6 - Gradiente superior a 3.3% devido apenas à restrição de espaço aéreo.
Climb gradient greater than 3.3% due to airspace restrictions only.