

— DESCRIÇÃO TEXTUAL —

RWY 05

Após decolagem, manter RDL 047 SCR até 1000'. Curvar à esquerda RDL 360 SCR até VOR Santa Cruz. Interceptar e manter RDL 180 SCR até OPSON. Então...

RWY 23

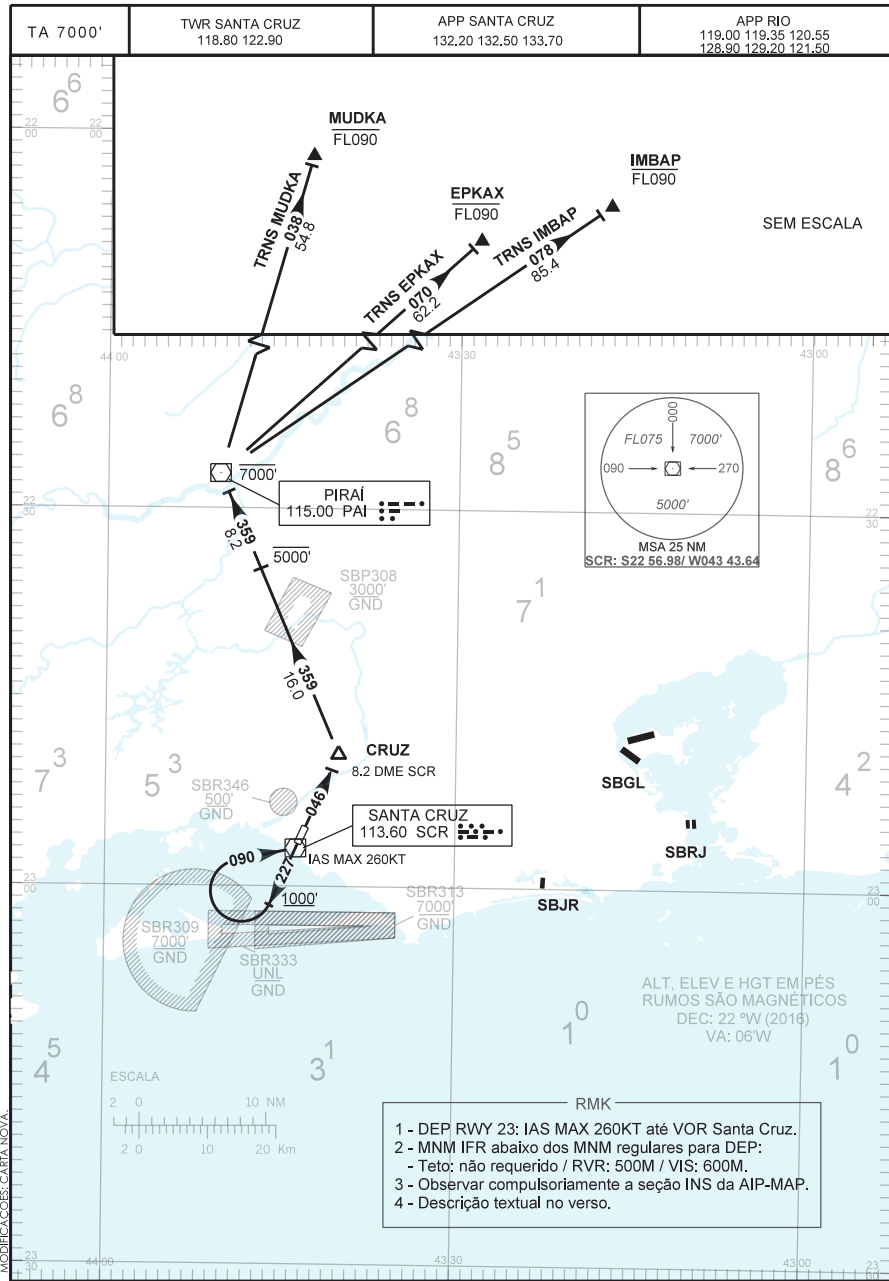
Após decolagem, manter rumo 227 até 500'. Curvar à esquerda RDL180 SCR até OPSON. Então...

1 - TRNS ADA: ... curvar à esquerda RDL 269 ADA até VOR Aldeia.

2 - TRNS TISVA: ... curvar à esquerda RDL 257 MIA até VOR Maricá. Curvar à direita RDL 080 MIA até TISVA.

CARTA DE SAÍDA PADRÃO
 POR INSTRUMENTOS (SID)
 STANDARD DEPARTURE CHART
 INSTRUMENT (SID)

RIO DE JANEIRO / Santa Cruz, MIL (SBSC)
RWY 05/23
PAI 1A



MODIFICAÇÕES: CARTA NOVA

— DESCRIÇÃO TEXTUAL —

RWY 05

Após decolagem, manter RDL 046 SCR até CRUZ. Curvar à esquerda RDL 179 PAI até VOR Pirai. Então...

RWY 23

Após decolagem, manter rumo 227 até 1000'. Curvar à direita, interceptar e manter RDL 270 SCR até o VOR SCR. Curvar à esquerda RDL 046 SCR até CRUZ. Curvar à esquerda RDL 179 PAI até VOR Pirai. Então...

1 - TRNS EPKAX: ... curvar à direita RDL 070 PAI até EPKAX.

2 - TRNS IMBAP: ... curvar à direita RDL 078 PAI até IMBAP.

3 - TRNS MUDKA: ... curvar à direita RDL 038 PAI até MUDKA.