

STANDARD DEPARTURE CHART  
INSTRUMENT (SID)

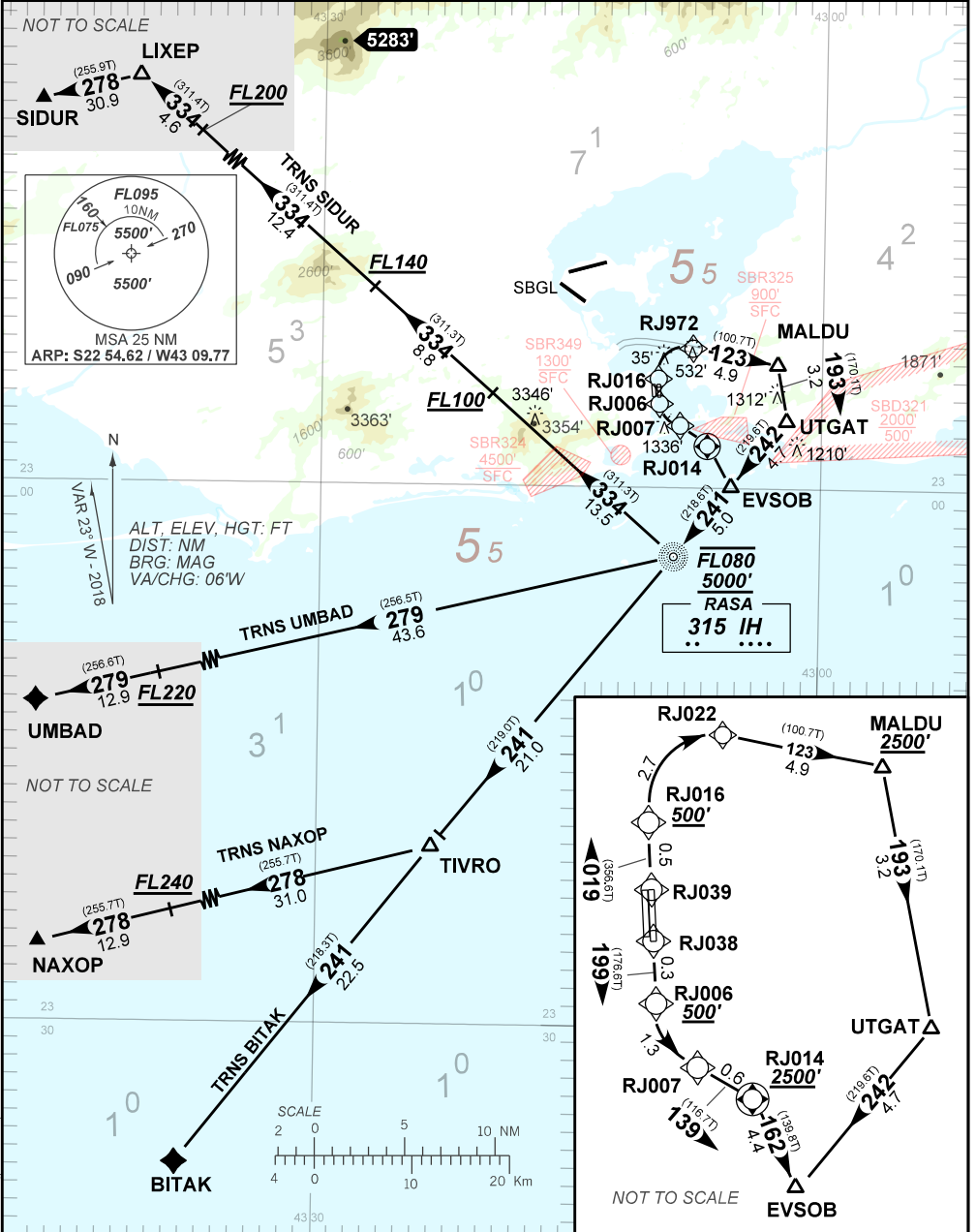
RIO DE JANEIRO / Santos Dumont (SBRJ)

RWY 02R/20L

RNP (AR) EVSOB 1A

AD ELEV: 10'

TA: 7000'	TWR RIO 118.70 121.50	APP RIO 134.40 121.25 121.50	APP SÃO PAULO 119.60 120.45 124.70 125.60 135.25 121.50	ACC CURITIBA 124.00 125.35 128.25 133.40 133.60 121.50
-----------	--------------------------	---------------------------------	---	--



AUTORIZAÇÃO ESPECIAL PARA AERONAVE E TRIPULAÇÃO REQUERIDA

— *RMK* —

- 1 - Gradiente mínimo de subida:
  - 1.1 - TRNS BITAK: 8,0% até 5000'.
  - 1.2 - TRNS NAXOP: 8,0% até 5000'. Após, 6% até FL240.
  - 1.3 - TRNS SIDUR: 8,0% até 5000'. Após, 7,1% até FL200.
  - 1.4 - TRNS UMBAD: 8,0% até 5000'. Após, 6,3% até FL220.
- 2 - MNM para DEP: VIS 800M.
- 3 - Observar compulsoriamente a seção INS da AIP-MAP.

— *TEXTUAL DESCRIPTION* —

#### SAÍDA RNP (AR) EVSOB 1A

##### RWY 02R

Após decolagem, manter rumo 019 até RJ016. Após, curva à direita até RJ022. Após, rumo 123 até MALDU. Curvar à direita, rumo 193 até UTGAT. Curvar à direita, rumo 242 até EVSOB. Curvar à esquerda, rumo 241 até NDB Rasa. Então,...

##### RWY 20L

Após decolagem, manter rumo 199 até RJ006. Após, curva à esquerda até RJ007. Após, manter rumo 139 até RJ014. Após, curvar à direita, rumo 162, até EVSOB. Curvar à direita, rumo 241 até NDB Rasa. Então,...

- 1 - TRNS BITAK:.....manter rumo 241 até BITAK.
- 2 - TRNS NAXOP:.....manter rumo 241 até TIVRO. Curvar à direita, rumo 278 até NAXOP.
- 3 - TRNS SIDUR: .....curvar à direita, rumo 334 até LIXEP. Curvar à esquerda, rumo 278 até SIDUR.
- 4 - TRNS UMBAD: .....curvar à direita, rumo 279 até UMBAD.