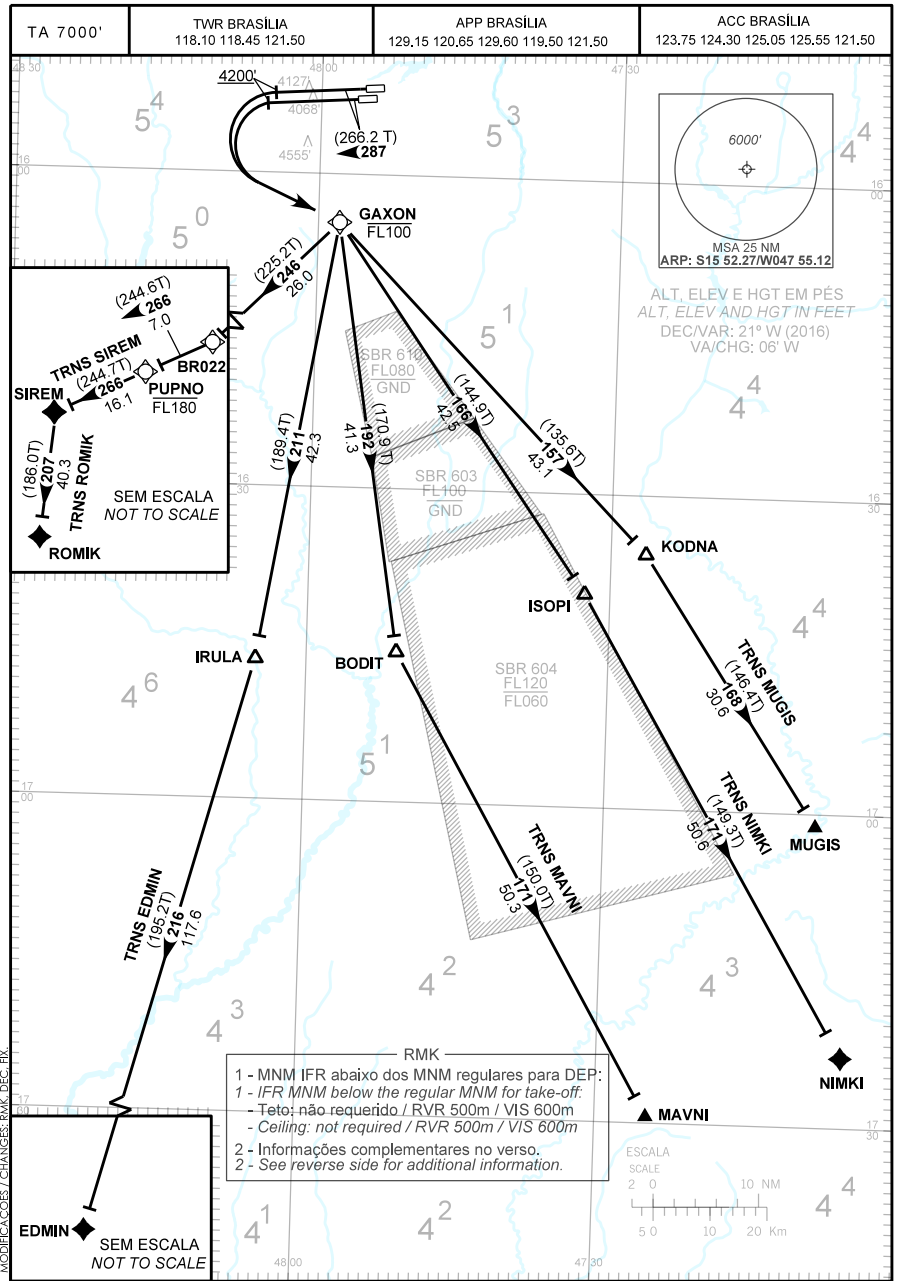


CARTA DE SAÍDA PADRÃO
 POR INSTRUMENTOS (SID)
 STANDARD DEPARTURE CHART
 INSTRUMENT (SID)

BRASÍLIA / Pres. Juscelino Kubitschek, INTL (SBBR)
RWY 29L/29R
RNAV GAXON 1A



RMK

- 3 - Observar compulsoriamente a seção CAR e INS da AIP-MAP.
3 - CAR and INS section of AIP-MAP shall be observed.
- 4 - Procedimento de atenuação de ruído:
- Executar PROC de atenuação de ruído específico do EQPT ou manter BTN V2+10KT e V2+20KT com maior razão de subida até cruzar 6000'.
4 - *Noise abatement procedure:*
- *Execute specific noise abatement procedure of EQPT or maintain BTN V2+10kt and V2+20KT at the maximum rate of climb until 6000'.*
- 5 - RNAV1 ou RNP1
5 - *RNAV1 or RNP1*
- 6 - RNAV-1: Sistema de Vigilância ATS requerido.
6 - *RNAV-1: ATS Surveillance System required.*
- 7 - GNSS certificado requerido.
7 - *Certified GNSS required.*
- 8 - Obstáculos próximos não considerados no gradiente de subida:
8 - *Close-in obstacles not considered in climb gradient:*
- Torre/Tower 1422m da / from THR 11L, AZM 266, 3491ft.
- Árvore/Tree 499m da / from THR 11R, AZM 262, 3555ft.
- Árvore/Tree 535m da / from THR 11R, AZM 292, 3558ft.

DESCRIÇÃO TEXTUAL
TEXTUAL DESCRIPTION

Após decolagem, manter rumo 287 até 4200'. Curvar à esquerda, direto para GAXON. Então...

- 1 - TRNS EDMIN: ...manter rumo 211 até IRULA. Curvar à direita rumo 216 até EDMIN.
- 2 - TRNS MAVNI: ... manter rumo 192 até BODIT. Curvar à esquerda rumo 171 até MAVNI.
- 3 - TRNS MUGIS: ...manter rumo 157 até KODNA. Curvar à direita rumo 168 até MUGIS.
- 4 - TRNS NIMKI: ...manter rumo 166 até ISOPI. Curvar à direita rumo 171 até NIMKI.
- 5 - TRNS ROMIK: ...manter rumo 246 até BR022. Curvar à direita rumo 266 até SIREM. Curvar à esquerda, rumo 207 até ROMIK.
- 6 - TRNS SIREM: ...manter rumo 246 até BR022. Curvar à direita rumo 266 até SIREM.

After take-off, maintain course 287 until 4200'. Turn left, direct to GAXON. Then...

- 1 - *EDMIN TRNS: ...maintain course 211 until IRULA. Turn right course 216 until EDMIN.*
- 2 - *MAVNI TRNS: ...maintain course 192 until BODIT. Turn left course 171 until MAVNI.*
- 3 - *MUGIS TRNS: ...maintain course 157 until KODNA. Turn right course 168 until MUGIS.*
- 4 - *NIMKI TRNS: ...maintain course 166 until ISOPI. Turn right course 171 until NIMKI.*
- 5 - *ROMIK TRNS: ...maintain course 246 until BR022. Turn right course 266 until SIREM. Turn left course 207 until ROMIK.*
- 6 - *SIREM TRNS: ...maintain course 246 until BR022. Turn right course 266 until SIREM.*