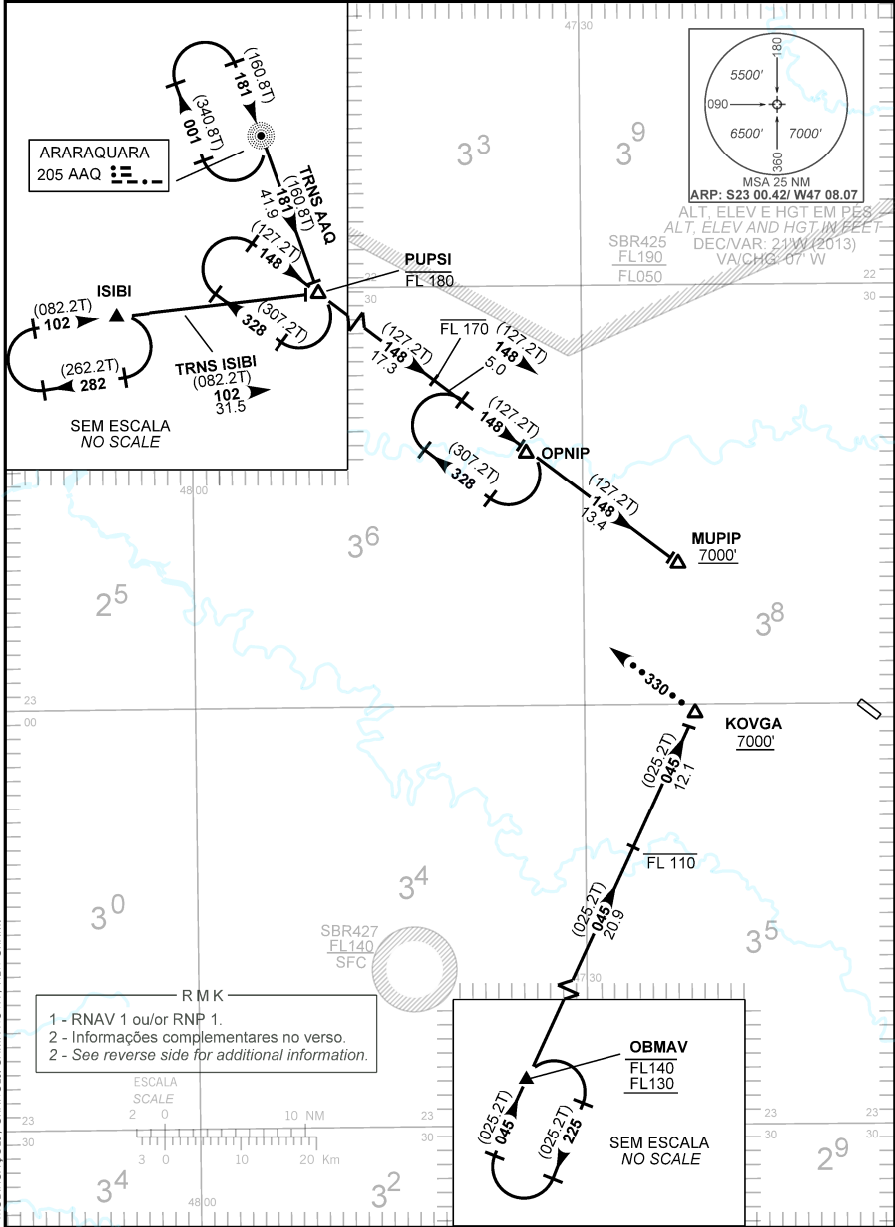


CARTA DE CHEGADA PADRÃO  
 POR INSTRUMENTOS (STAR)  
 STANDARD ARRIVAL CHART  
 INSTRUMENT (STAR)

CAMPINAS / Viracopos, INTL (SBKP)  
**RWY 15**  
**RNAV OBMAV 1A - PUPSI 1A**

TA 8000'	ATIS 127.825	ACC BRASÍLIA 126.80 128.50 126.15 121.50	ACC CURITIBA 126.95 126.50 121.50	APP ACADEMIA 120.10 122.40 120.40 119.55 119.75 121.50	APP SÃO PAULO 135.75 119.60 120.25 132.10 121.50	TWR CAMPINAS 118.25 121.40 121.50
----------	--------------	---	--------------------------------------	---	---	--------------------------------------



MODIFICAÇÕES / CHANGES CARTA NOVA / NEW CHART.

RMK

- 3 - RNAV 1: Sistema de Vigilância ATS requerido.  
3 - RNAV 1: ATS Surveillance System required.
- 4 - Para aeronaves não equipadas com GNSS, os seguintes DME devem estar em operação:  
4 - For ACFT not equiped with GNSS, following DME shall be operating:  
CGO, RDE, SCB e/and STN.

DESCRIÇÃO TEXTUAL  
TEXTUAL DESCRIPTION

CHEGADA OBMAV 1A: Manter rumo 045 até KOVGA. Então, completar procedimento autorizado pelo ATC ou, na proa 330, aguardar vetorização para aproximação final.

CHEGADA PUPSI 1A

- 1 - TRNS AAQ: Manter rumo 181 até PUPSI. Então, ...  
2 - TRNS ISIBI: Manter rumo 102 até PUPSI. Então, ...

... manter rumo 148 até MUPIP. Então, completar procedimento autorizado pelo ATC.

*OBMAV 1A ARRIVAL: Maintain course 045 until KOVGA. Then, complete procedure authorized by ATC or, heading 330, expect vectors to final approach..*

*PUPSI 1A ARRIVAL*

- 1 - AAQ TRNS: Maintain course 181 until PUPSI. Then, ...  
2 - ISIBI TRNS: Maintain course 102 until PUPSI. Then, ...*

*... maintain course 148 until MUPIP. Then, complete procedure authorized by ATC.*

FALHA DE COMUNICAÇÃO  
COMMUNICATION FAILURE

CHEGADA OBMAV 1A

Complete chegada até KOVGA e execute procedimento autorizado pelo ATC. Ou, se durante vetorização na proa 330, manter esta proa, altitude MNM 7000' até 24 DME CPN. Então, curvar à direita para interceptar aproximação final.

*OBMAV 1A ARRIVAL*

*Complete arrival until KOVGA and execute procedure authorized by ATC. Or, if under vectoring on heading 330, maintain heading, MNM altitude 7000' until 24 DME CPN. Then, turn right to intercept final approach.*

CHEGADA PUPSI 1A

Complete a chegada até MUPIP e execute o procedimento autorizado pelo ATC.

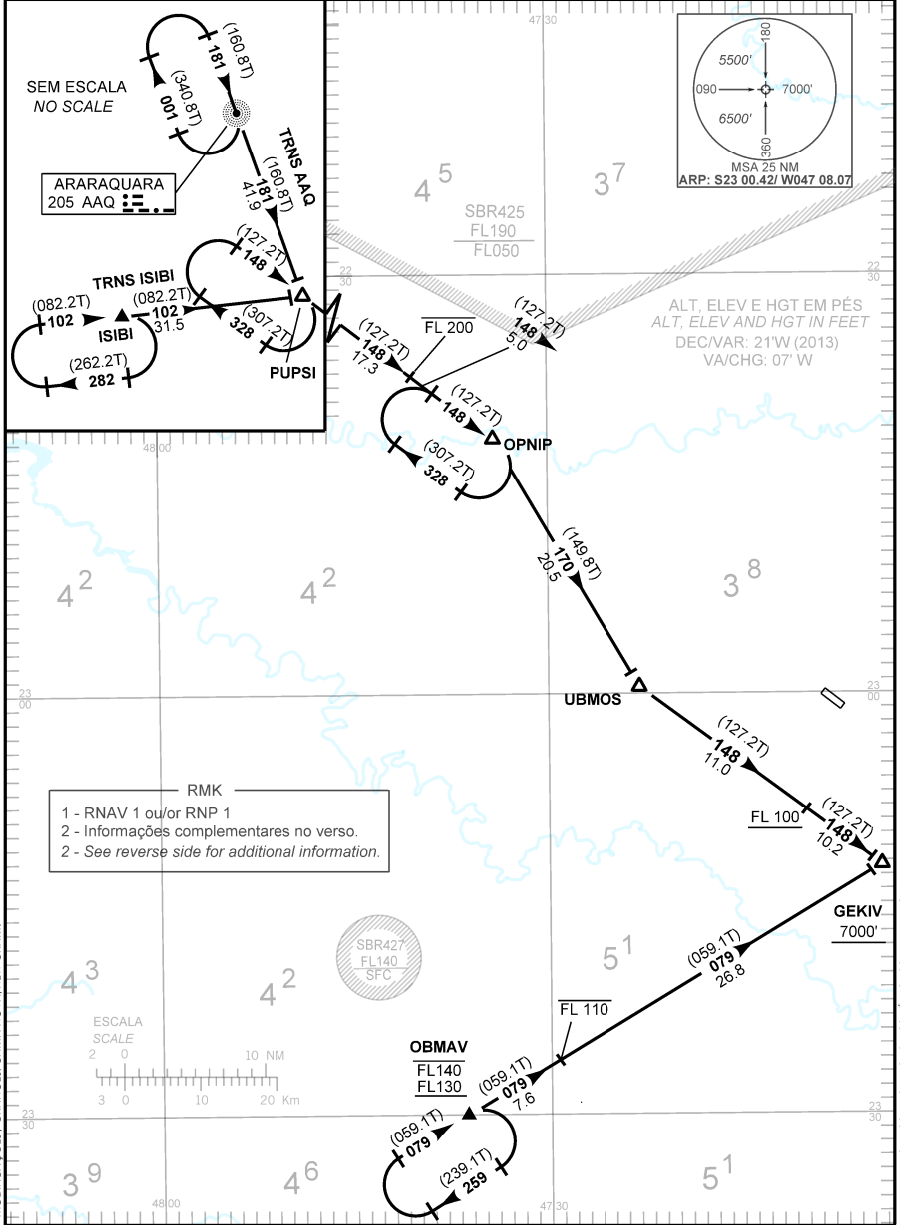
*PUPSI 1A ARRIVAL*

*Complete arrival until MUPIP and execute procedure authorized by ATC.*

CARTA DE CHEGADA PADRÃO  
 POR INSTRUMENTOS (STAR)  
 STANDARD ARRIVAL CHART  
 INSTRUMENT (STAR)

CAMPINAS / Viracopos, INTL (SBKP)  
**RWY 33**  
**RNAV OBMAV 1A - PUPSI 1A**

TA 8000'	ATIS 127.825	ACC BRASÍLIA 126.80 128.50 126.15 121.50	ACC CURITIBA 126.95 126.50 121.50	APP ACADEMIA 120.10 122.40 120.40 119.55 119.75 121.50	APP SÃO PAULO 135.75 119.60 120.25 132.10 121.50	TWR CAMPINAS 118.25 121.40 121.50
----------	-----------------	--	---	--	--	---



MODIFICAÇÕES / CHANGES: CARTA NOVA/NEW CHART.

DEPARTAMENTO DE CONTROLE DO ESPAÇO AÉREO - COMAER - BRASIL

CARTA DE CHEGADA PADRÃO  
POR INSTRUMENTOS (STAR)  
STANDARD ARRIVAL CHART  
INSTRUMENT (STAR)

CAMPINAS / Viracopos, INTL (SBKP)  
RWY 33  
RNAV OBMAV 1A - PUPSI 1A

RMK

- 3 - RNAV 1: Sistema de Vigilância ATS requerido.  
3 - RNAV 1: ATS Surveillance System required.
- 4 - Para aeronaves não equipadas com GNSS, os seguintes DME devem estar em operação:  
4 - For ACFT not equipped with GNSS, following DME shall be operating:
- CGO, RDE, SCB e/and STN.

DESCRIÇÃO TEXTUAL DA CHEGADA  
ARRIVAL TEXTUAL DESCRIPTION

CHEGADA OBMAV 1A

Mantem rumo 079 até GEKIV. Então, completar procedimento autorizado pelo ATC.

CHEGADA PUPSI 1A

- 1 - TRNS AAQ: Manter rumo 181 até PUPSI. Então, ...  
2 - TRNS ISIBI: Manter rumo 102 até PUPSI. Então, ...  
... manter rumo 148 até OPNIP. Curvar à direita, rumo 170 até UBMOS. Curvar à esquerda, rumo 148 até GEKIV. Então, completar procedimento autorizado pelo ATC.

OBMAV 1A ARRIVAL

Maintain course 079 until GEKIV. Then, complete procedure authorized by ATC.

PUPSI 1A ARRIVAL

- 1 - AAQ TRNS: Maintain course 181 until PUPSI. Then, ...  
2 - ISIBI TRNS: Maintain course 102 until PUPSI. Then, ...  
... maintain course 148 until OPNIP. Turn right, course 170 until UBMOS. Turn left, course 148 until GEKIV. Then, complete procedure authorized by ATC.

FALHA DE COMUNICAÇÃO  
COMMUNICATION FAILURE

Complete chegada até GEKIV e execute procedimento autorizado pelo ATC.  
Complete arrival until GEKIV and execute procedure authorized by ATC.