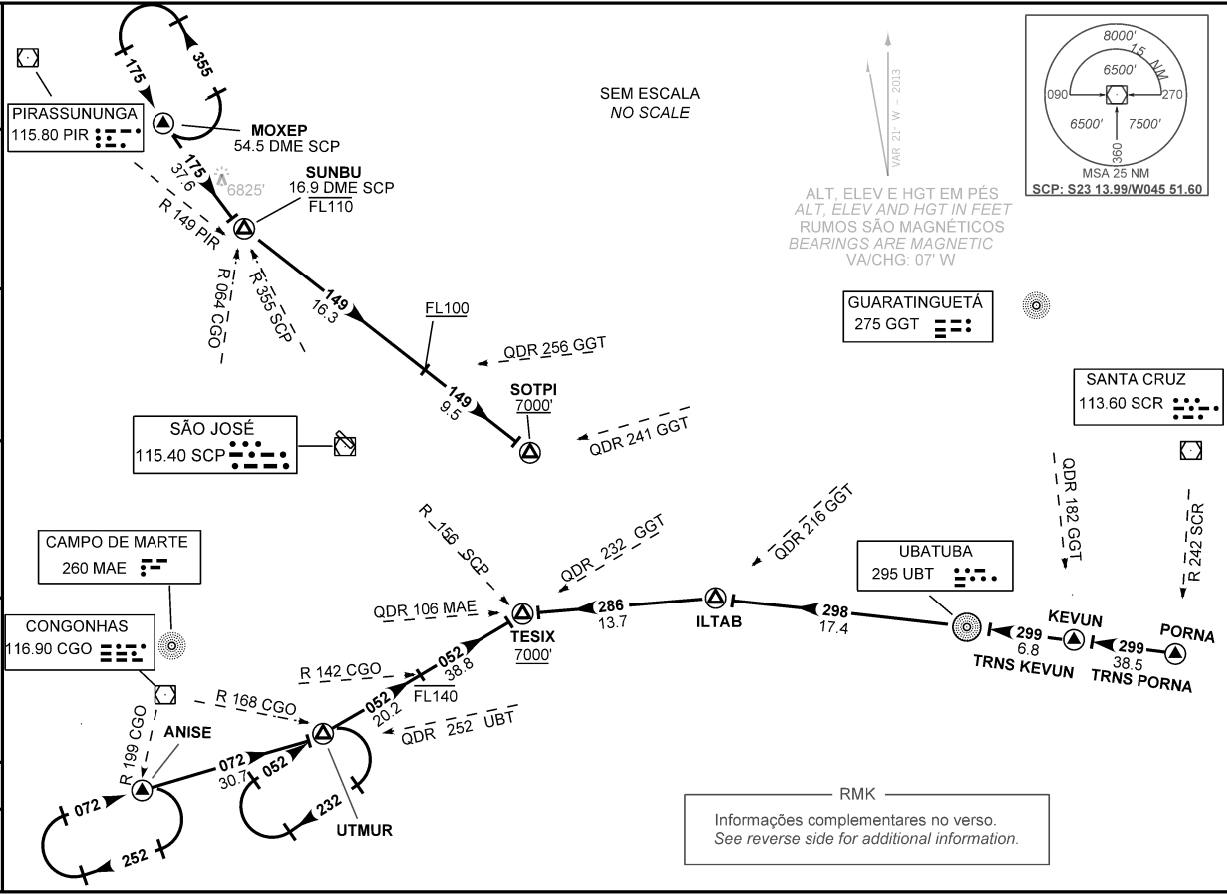


TA 8000'	ATIS NIL	ACC BRASÍLIA 123.35 121.25 121.50	ACC CURITIBA 124.40 125.40 121.50	APP RIO 119.00 119.35 120.55 124.15 125.60 134.15 134.90 121.50	TWR SÃO PAULO 118.50 121.50
		CONGONHAS 116.90 CGO	CAMPO DE MARTE 260 MAE	PIRASSUNUNGA 115.80 PIR	



DESCRIÇÃO TEXTUAL

TEXTUAL DESCRIPTION

**CHEGADA ILTAB 1B**

1 - TRNS KEVUN: Manter QDM 299 UBT até NDB Ubatuba. Então,...

2 - TRNS PORNA: Manter QDM 299 UBT até NDB Ubatuba. Então,...

... curvar à esquerda, QDR 298 UBT até ILTAB. Curvar à esquerda, QDM 286 MAE até TESIX. Então, completar procedimento autorizado pelo ATC.

**CHEGADA SUNBU 1B**

Manter RDL 355 SCP até SUNBU. Curvar à esquerda, RDL 149 PIR até SOTPI. Então, completar procedimento autorizado pelo ATC.

**CHEGADA UTMUR 1B**

Manter QDM 072 UBT até UTMUR. Curvar à esquerda, QDM 052 GGT até TESIX. Então, completar procedimento autorizado pelo ATC.

**ILTAB 1B ARRIVAL**

1 - KEVUN TRNS: *Maintain 299 UBT QDM until Ubatuba NDB. Then, ...*

2 - PORNA TRNS: *Maintain 299 UBT QDM until Ubatuba NDB. Then, ...*

*... turn left, 298 UBT QDR until ILTAB. Turn left, 286 MAE QDM until TESIX. Then, complete procedure authorized by ATC.*

**SUNBU 1B ARRIVAL**

*Maintain 355 SCP RDL until SUNBU. Turn left, 149 PIR RDL until SOTPI. Then, complete procedure authorized by ATC.*

**UTMUR 1B ARRIVAL**

*Maintain 072 UBT QDM until UTMUR. Turn left, 052 GGT QDM until TESIX. Then, complete procedure authorized by ATC.*

FALHA DE COMUNICAÇÃO

COMMUNICATION FAILURE

Complete chegada até SOTPI ou TESIX e execute procedimento autorizado pelo ATC.

*Complete arrival until SOTPI or TESIX and execute procedure authorized by ATC.*