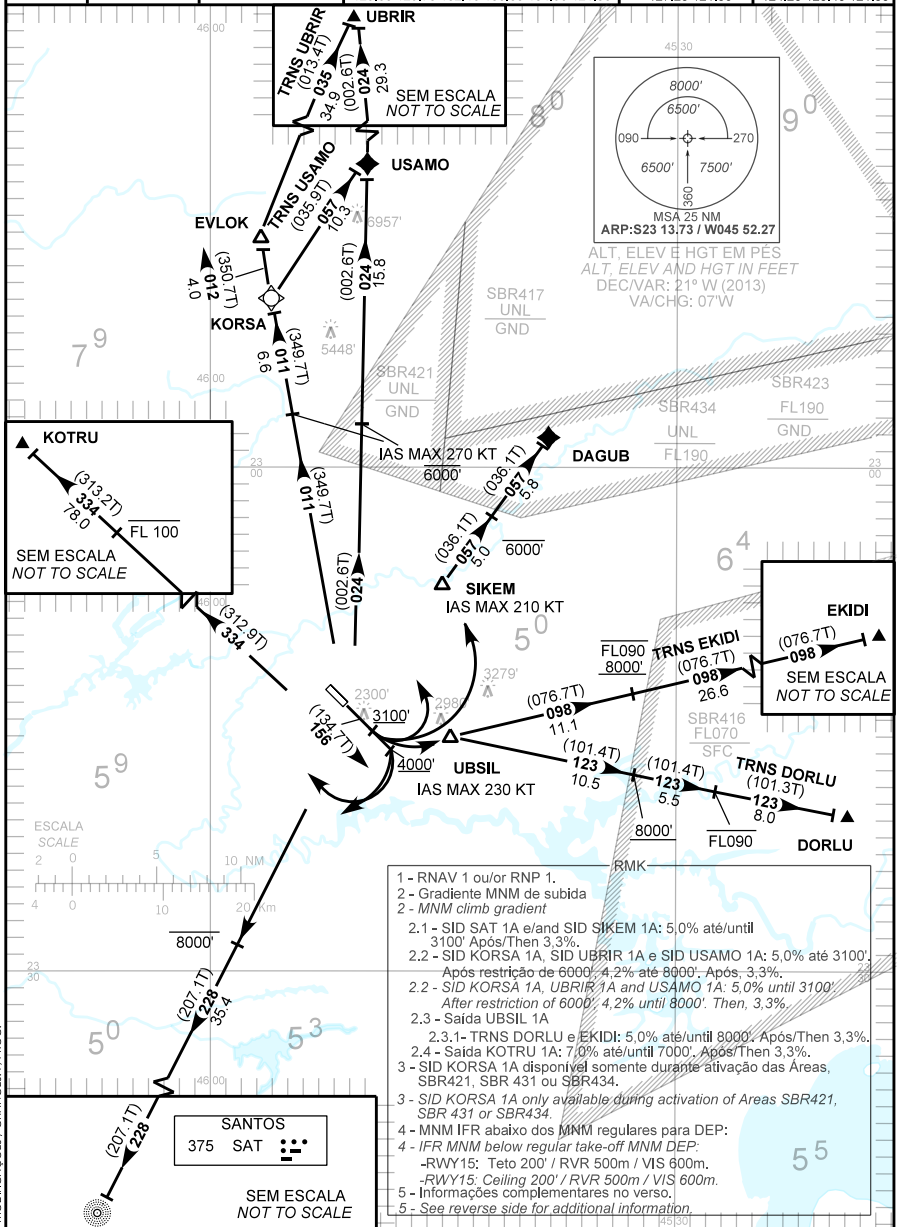


CARTA DE SAÍDA PADRÃO
 POR INSTRUMENTOS (SID)
 STANDARD DEPARTURE CHART
 INSTRUMENT (SID)

SÃO JOSÉ DOS CAMPOS / Prof. Urbano Ernesto Stumpf (SBSJ)
RWY 15
RNAV KORSA 1A - KOTRU 1A - SAT 1A - SIKEM 1A
UBRIR 1A - USAMO 1A - UBSIL 1A

TA 8000'	TWR SÃO JOSÉ 118.50 121.50	APP RIO 119.00 119.35 120.55 128.90 129.20 121.50	APP SÃO PAULO 119.80 119.80 120.05 120.85 125.60 129.00 129.05 129.75 132.10 133.85 134.90 121.50	ACC BRASÍLIA 126.80 128.50 126.15 127.25 121.50	ACC CURITIBA 124.00 125.35 128.25 124.20 125.40 121.50
----------	-------------------------------	---	---	---	--



MODIFICAÇÕES / CHANGES, F. PROC.

- 1- RNAV 1 ou/r RNP 1.
- 2- Gradiente MNM de subida
2- MNM climb gradient
- 2.1- SID SAT 1A e/and SID SIKEM 1A: 5,0% até/until 3100' Após/Then 3,3%.
- 2.2- SID KORSA 1A, SID UBRIR 1A e SID USAMO 1A: 5,0% até 3100' Após restrição de 8000'; 4,2% até 8000'. Após: 3,3%.
- 2.2- SID KORSA 1A, UBRIR 1A and USAMO 1A: 5,0% until 3100' After restriction of 8000'; 4,2% until 8000'. Then, 3,3%.
- 2.3- Saída UBSIL 1A
2.3.1- TRNS DORLU e EKIDI: 5,0% até/until 8000'. Após/Then 3,3%.
- 2.4- Saída KOTRU 1A: 7,0% até/until 7000'. Após/Then 3,3%.
- 3- SID KORSA 1A disponível somente durante ativação das Áreas, SBR421, SBR 431 ou SBR434.
- 3- SID KORSA 1A only available during activation of Areas SBR421, SBR 431 or SBR434.
- 4- MNM IFR abaixo dos MNM regulares para DEP:
4- IFR MNM below regular take-off MNM DEP:
-RWY15: Teto 200' / RVR 500m / VIS 600m.
-RWY15: Ceiling 200' / RVR 500m / VIS 600m.
- 5- Informações complementares no verso.
5- See reverse side for additional information.

RMK

- 6 - Observar compulsoriamente a seção INS da AIP-MAP.
- 6 - *INS section of AIP-MAP shall be observed.*
- 7 - RNAV 1: Sistema de vigilância ATS requerido.
- 7 - *RNAV 1: ATS Surveillance System required.*
- 8 - Para aeronaves não equipadas com GNSS, os seguintes DME devem estar em operação:
- 8 - *For ACFT not equipped with GNSS, following DME shall be operating:*
 - BGC, CGO e/and SCP.
- 9 - Proibido curva antes da DER.
- 9 - *Turns are not permitted prior to the DER.*

DESCRIÇÃO TEXTUAL
TEXTUAL DESCRIPTION

Após decolagem, manter rumo 156 até 3100'. Então, ...

SID KORSÁ 1A

... curvar à esquerda, rumo 011 até KORSÁ. Então...

1 - TRNS USAMO:... curvar à direita, rumo 057 até USAMO.

2 - TRNS UBRIR:... curvar à direita, rumo 012 até EVLOK. Curvar à direita, rumo 035 até UBRIR.

SAÍDA SIKEM 1A

... curvar à esquerda, direto SIKEM. Curvar à direita, rumo 057 até DAGUB.

SAÍDA UBRIR 1A

... curvar à esquerda, rumo 024 até UBRIR.

SAÍDA USAMO 1A

... curvar à esquerda, rumo 024 até USAMO.

SAÍDA UBSIL 1A

... curva à esquerda direto UBSIL. Então...

1 - TRNS DORLU:... manter rumo 123 até DORLU.

2 - TRNS EKIDI:... manter rumo 098 até EKIDI.

Após decolagem, manter rumo 156 até 4000'. Então, ...

SID KOTRU 1A

... curvar à direita, rumo 334 até KOTRU.

SAÍDA SAT 1A

... curvar à direita, rumo 228 até NDB Santos.

After take-off, maintain course 156 until 3100'. Then, ...

KORSÁ 1A DEPARTURE

... turn left, course 011 until KORSÁ. Then...

1 - USAMO TRNS:... turn right, course 057 until USAMO.

2 - UBRIR TRNS:... turn right, course 012 until EVLOK. Turn right, course 035 until UBRIR.

SIKEM 1A DEPARTURE

... turn left, direct to SIKEM. Turn right, course 057 until DAGUB.

UBRIR 1A DEPARTURE

... turn left, course 024 until UBRIR.

USAMO 1A DEPARTURE

... turn left, course 024 until USAMO.

UBSIL 1A DEPARTURE

...turn left, direct to UBSIL. Then...

1 - DORLU TRNS:... maintain course 123 until DORLU.

2 - EKIDI TRNS:... maintain course 098 until EKIDI.

After take-off, maintain course 156 until 4000'. Then, ...

KOTRU 1A DEPARTURE

... turn right, course 334 until KOTRU.

SAT 1A DEPARTURE

... turn right, course 228 until Santos NDB.