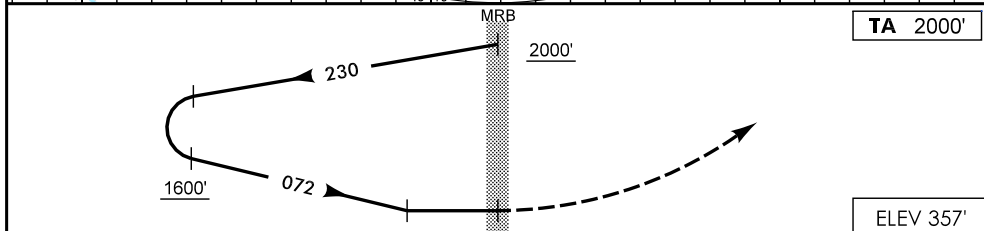
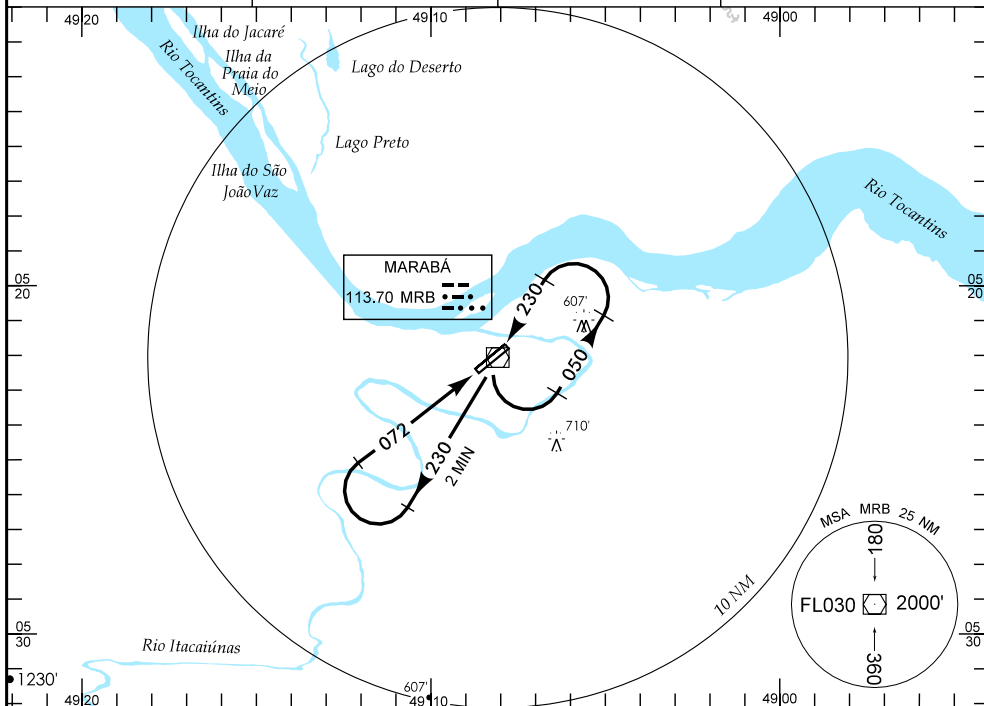


IAC - SBMA

WSS-84

ATIS NIL	APP MARABÁ 119.20	AFIS MARABÁ 125.90	GNDC NIL
-------------	----------------------	-----------------------	-------------



NM

APROXIMAÇÃO PERDIDA SUBIR PARA 2000' NA RDL 072.

RMK: CIRCULE SECT NW AD.

C	POUSO DIRETO RWY 07	IFR OPS: DIURNA / NOTURNA	PARA CIRCULAR (RMK)			
	A	VOR	90'	600'	1600 M	2400 M
T	MDA 900'	TETO 600'				
A	1600 M	CAT	90'	600'	3200 M	3200 M
B		A				
C	2400 M	B				
D	2800 M	C				
E	3200 M	D				

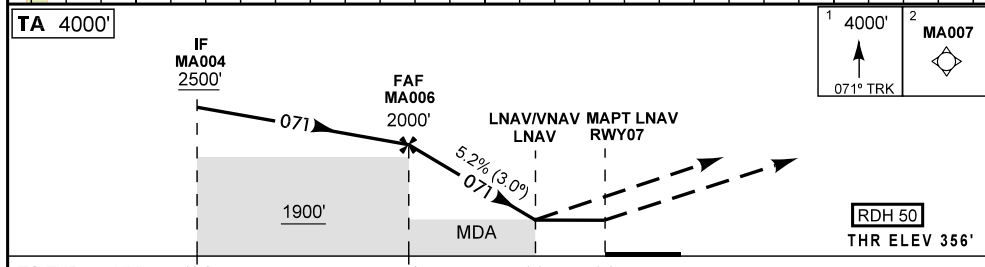
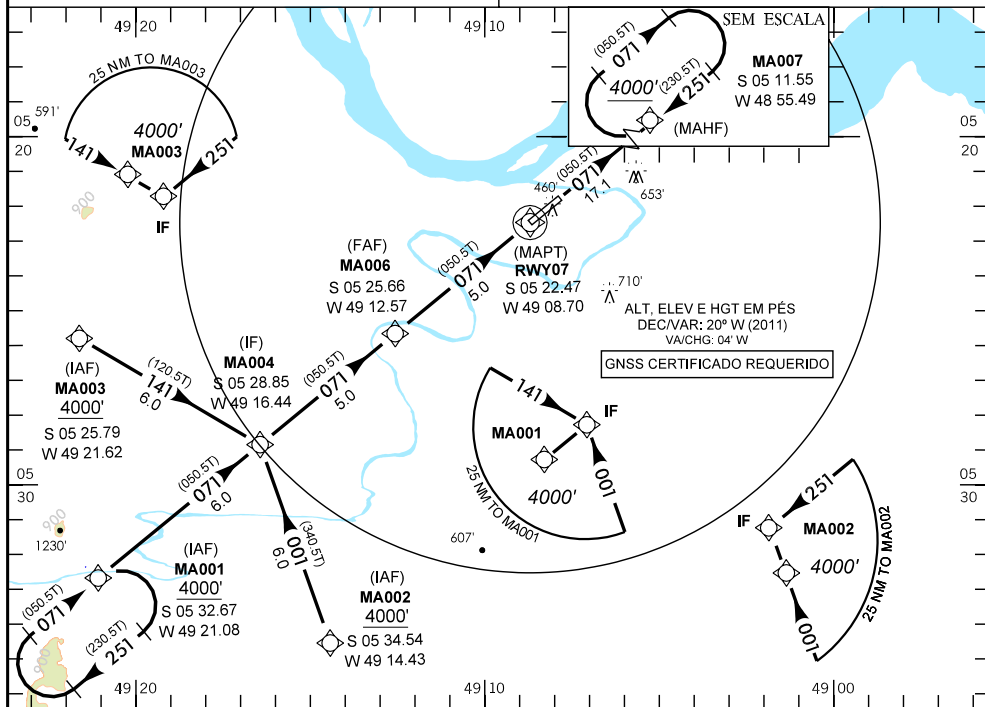
RAZÃO DE DESCIDA NA APROXIMAÇÃO FINAL						
KT	090	110	130	150	170	190
FPM	700					

DEPARTAMENTO DE CONTROLE DO ESPAÇO AÉREO - COMAER - BRASIL

CARTA DE APROXIMAÇÃO
POR INSTRUMENTOS (IAC)
INSTRUMENT APPROACH CHART (IAC)

MARABÁ / JOÃO CORREA DA ROCHA (SBMA)
RNAV (GNSS) Rwy 07

AD ELEV: 357'	ATIS NIL	APP MARABÁ 119.20	AFIS MARABÁ 125.90	GNDC NIL
1) PROCEDIMENTO BARO-VNAV NÃO AUTORIZADO ABAIXO DE 0 °C.		APROXIMAÇÃO PERDIDA : SUBIR PARA 4000' NO CURSO (CF) 071 PARA ESPERA EM MA007.		
2) OBSERVAR COMPULSORIAMENTE SEÇÃO CAR DA AIP-MAP.				



TO THR 07 (NM)	10.0	5.0	1.3	0.0									
	MA006	4.0	3.0	2.0	1.3	RWY 07	KT	090	110	130	150	170	190
	2000	1681	1362	1044	825	ALT	FPM	500	600	700	800	900	1000
	1644	1324	1005	687	469	(HGT)	FAF-MAPT	NIL					

POUSO DIRETO	CAT	A	B	C	D	E
LNAV / VNAV	DA / OCH / TETO	825 / 469 / 500				
	ALS / NO ALS / RVR ALS (m)	NIL / 2200 / NIL				
LNAV	MDA / OCH / TETO	830 / 473 / 500				
	ALS / NO ALS / RVR ALS (m)	NIL / 2200 / NIL				
CIRCULAR	MDA / OCH / TETO	NA				
	VIS (m)					

SUP/N063 28 MAY 15 TIL 25 JUN 15

MODIFICAÇÕES / CHANGES: FREQ.

SBMA

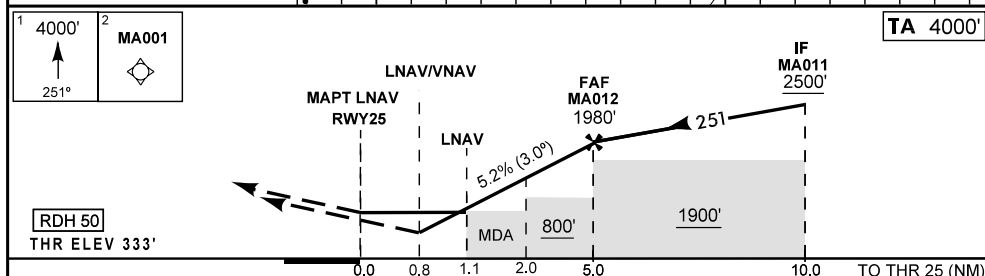
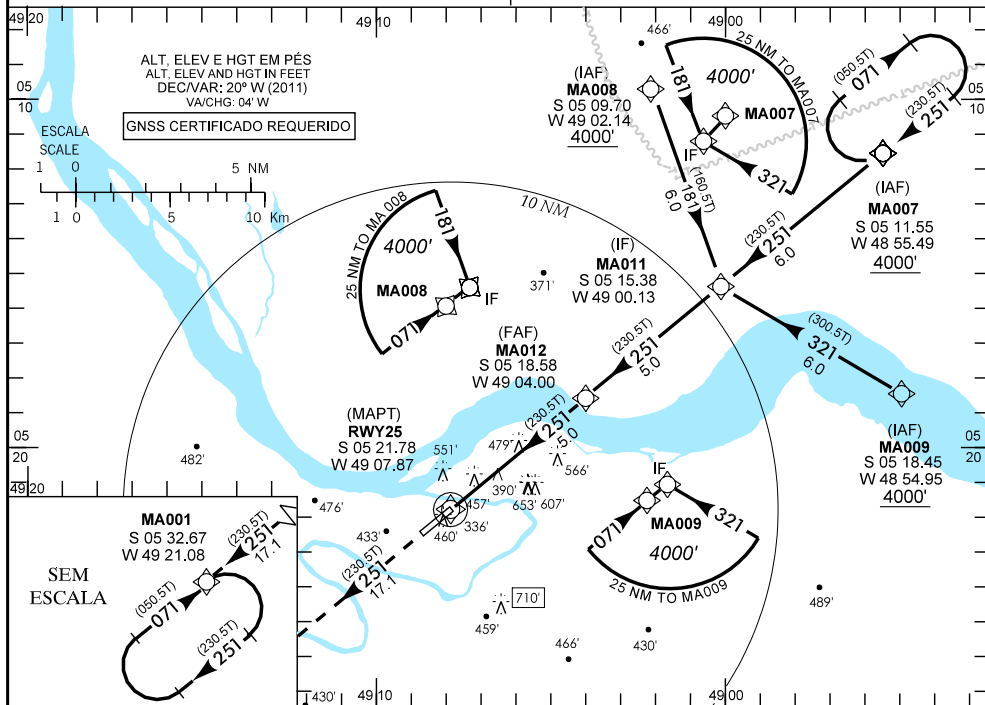
RNAV (GNSS) Rwy 07

DEPARTAMENTO DE CONTROLE DO ESPAÇO AEREO - COMAR - BRASIL

CARTA DE APROXIMAÇÃO
POR INSTRUMENTOS (IAC)
INSTRUMENT APPROACH CHART (IAC)

MARABÁ / JOÃO CORREA DA ROCHA (SBMA)
RNAV (GNSS) Rwy 25

AD ELEV: 357'	ATIS NIL	APP MARABÁ 119.20	AFIS MARABÁ 125.90	GNDC NIL
1) PROCEDIMENTO BARO-VNAV NÃO AUTORIZADO ABAIXO DE 0 °C.			APROXIMAÇÃO PERDIDA : SUBIR PARA 4000' NO CURSO (CF)	
2) OBSERVAR COMPULSORIAMENTE SEÇÃO CAR DA AIP-MAP.			251 PARA ESPERA EM MA001.	



RWY 25	0.8	2.0	3.0	4.0	MA012		KT	090	110	130	150	170	190
ALT	630	1020	1338	1657	1980		FPM	500	600	700	800	900	1000
(HGT)	297	687	1005	1324	1647		FAF-MAPT	NIL					

POUSO DIRETO STRAIGHT-IN	CAT	A	B	C	D	E
	DA / OCH / TETO	630 / 295 / 300				
LNAV / VNAV	ALS / NO ALS / RVR ALS (m)	NIL / 1400 / NIL				
	MDA / OCH / TETO	730 / 394 / 400				
LNAV	ALS / NO ALS / RVR ALS (m)	NIL / 1600 / NIL		NIL / 1800 / NIL		
CIRCULAR TO CIRCLE	MDA / OCH / TETO	NA				
	VIS (m)					

SUP/N063 28 MAY 15 TIL 25 JUN 15

MODIFICAÇÕES / CHANGES: FREQ.

IAC - SBMA

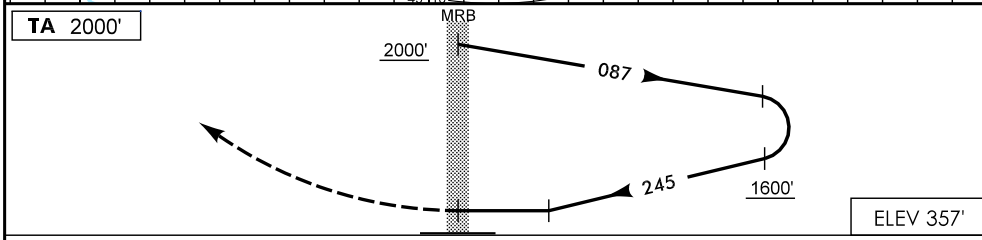
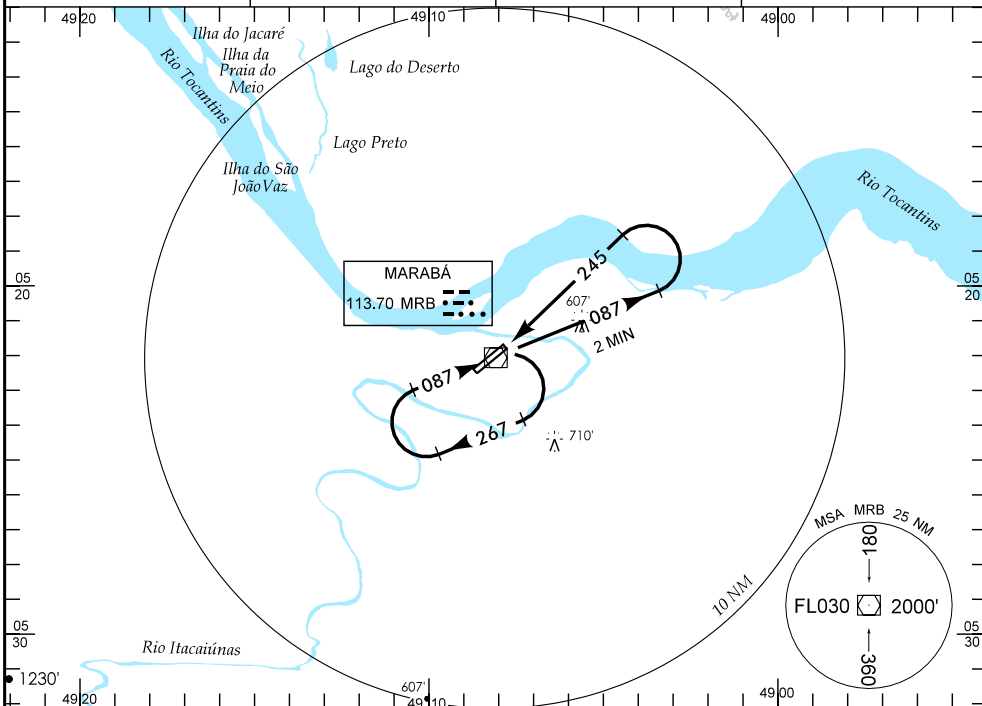
WSS-84

ATIS
NIL

APP MARABÁ
119.20

AFIS MARABÁ
125.90

GNDC
NIL



NM

APROXIMAÇÃO PERDIDA SUBIR PARA 2000' NA RDL 245.

RMK: CIRCULE SECT NW AD.

C	POUSO DIRETO RWY 25	IFR OPS: DIURNA / NOTURNA	PARA CIRCULAR (RMK)			
	VOR					
A	MDA 900'		TETO 600'			
T	VIS					
A	1600 M		CAT	MDA	TETO	VIS
B			A	900'	600'	1600 M
C	2400 M		B			2400 M
D	2800 M		C			3200 M
E	3200 M		D			
	3200 M		E			

RAZÃO DE DESCIDA NA APROXIMAÇÃO FINAL						
KT	090	110	130	150	170	190
FPM	700					